

Xtreme
in innovation

primus

laundry equipment

GALUTINIO GRĘŽIMO PRAMONINĖS SKALBIMO MAŠINOS

FX65 FX80 FX105 FX135



Aprašymas

- Minkštos pakabos, galutinio gręžimo (G-Faktorius 400)
- Viršutinė panelė pagaminta iš nerūdijančio plieno, priekinė ir šoninės panelės dažytos milteliniais antikoroziniais dažais pilka spalva
- Vidinis ir išorinis būgnas pagamintas iš nerūdijančio plieno
- Paprastas valdymo mikroprocesorius Xcontrol
- Patentuotas miltelių nuplovimo bakelis
- Didelis išpylimo vožtuvas (Ø76mm)
- Lengvas serviso aptarnavimas iš mašinos priekio
- Didelio skersmens užkrovimo anga lengvesniam skalbinių užkrovimui / iškrovimui

OPCIJOS

- Laisvai programuojamas mikroprocesorius XControl Plus
- Savitarnos išpildymas (centrinė mokėjimo sistema)
- USB jungtis galinėje mašinos dalyje
- Priekinė ir šoninės panelės iš nerūdijančio plieno
- EasySoap – pajungimai skystai chemijai
- Skystų skalbimo priemonių dozavimo siurbliai
- Antrinio vandens panaudojimo sistema
- Garinis kaitinimas
- Išpylimo siurblys (FX65,80)



ERGONOMINĖ
KONSTRUKCIJA



DIDELIO SKERSMENS
PAKROVIMO ANGA



MAŽOS VANDENS IR
ENERGIJOS ŠAUNDAUS

cascade
drum

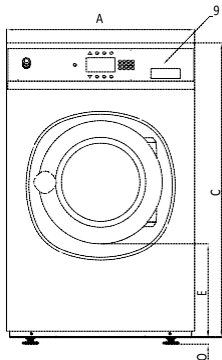


supereco

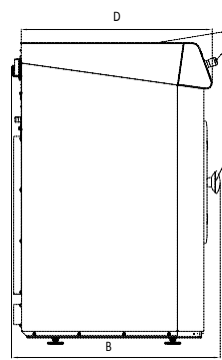
POWERWASH

TRACE-TECH

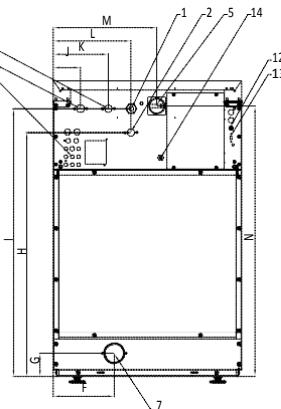
MODELIS		FX65	FX80	FX105	FX135
UŽKROVIMAS					
Maksimalus užkrovimas 1:9	kg	7	9	12	15
Užkrovimas 1:10	kg	6,5	8	11	14
Būgno tūris	l	65	75	105	135
Būgno skersmuo	mm	530	530	620	620
APISUKIMAI					
Skalbimo apsisukimai	aps./min.	49	49	49	49
Gręžimo apsisukimai	aps./min.	1165	1165	1075	1075
G-FAKTORIUS					
		400	400	400	400
KAITINIMAS					
Elektrinis (standartinis)	kW	6 / 9	6 / 9	6 / 9 / 12	9 / 12
Garinis	bar	1 - 8	1 - 8	1 - 8	1 - 8
Karštas vanduo	°C	90	90	90	90
Triukšmo lygis	dB(A)	< 65	< 65	< 65	< 65
Vandens pajungimas		3/4"	3/4"	3/4"	3/4"
Vandens slėgis	bar	1-8	1-8	1-8	1-8
Vandens slėgis iš recirkuliacijos	bar	3-5	3-5	3-5	3-5
Vandens užpylimo vožtuvo srautas	l/min	20	20	20	20
Išpylimo vožtuvas	Išorinis Ø mm	76	76	76	76
Vandens išpylimo vožtuvo srautas	l/min	210	210	210	210
Garų pajungimas		1/2"	1/2"	1/2"	1/2"
Garų slėgis	bar	1-8	1-8	1-8	1-8
GABARITINIAI MATMENYS					
A×P×G	mm	1115×710×740	1115×710×790	1225×795×795	1225×795×945
TRANSPORTAVIMO GABARITAI					
Svoris bruto	kg	180	200	235	275
Svoris neto	kg	170	185	210	255
Pakuotės gabaritai A×P×G	mm	1245×750×840	1245×750×840	1345×835×840	1345×835×985



Vaizdas iš priekio



Vaizdas iš šono



Vaizdas iš galo

1. Elektros pajungimas
2. Karštas vanduo
3. Šaltas kietas vanduo
4. Šaltas minkštas vanduo
5. Pagrindinis jungiklis
6. Skystų skalbimo priemonių pajungimas
7. Išpylimo vožtuvas
8. Skalbimo miltelių bakelis
9. Valdymo pultas
10. Avarinis išjungimas
11. Pakrovimo liukas
12. Saugikliai
13. USB Jungtis
14. Skystų skalbimo priemonių signalų pajungimas

Gabaritai

	A	B	C	D	E	F	G	H	I	J	K	L	M	N	O
FX65	710	740	1115	676	349	230	82	914	1004	113	218	293	390	1020	24
FX80	710	790	1115	726	349	230	88	920	1010	113	218	293	390	1020	24
FX105	795	795	1225	761	342	230	88	1030	1120	103	208	293	475	1130	24
FX135	795	945	1225	911	342	230	88	1030	1120	103	208	293	475	1130	24
	plotis	gylis	aukštis												

		FX80
Vandens sunaudojimas	k/kg	7,2
Energijos sąnaudos	kW/kg	0,19

* Programa №11



Kompanija Primus pasilieka teisę bet kurio metu keisti mašinos specifikacijas esančias šiame buklete.

www.skalbysloms.lt

